

Pumpen-Ersatzteile-Antriebskopf

für alle Typen HD 100/80, HD 130/100, HD 150/110 und HD 200/120



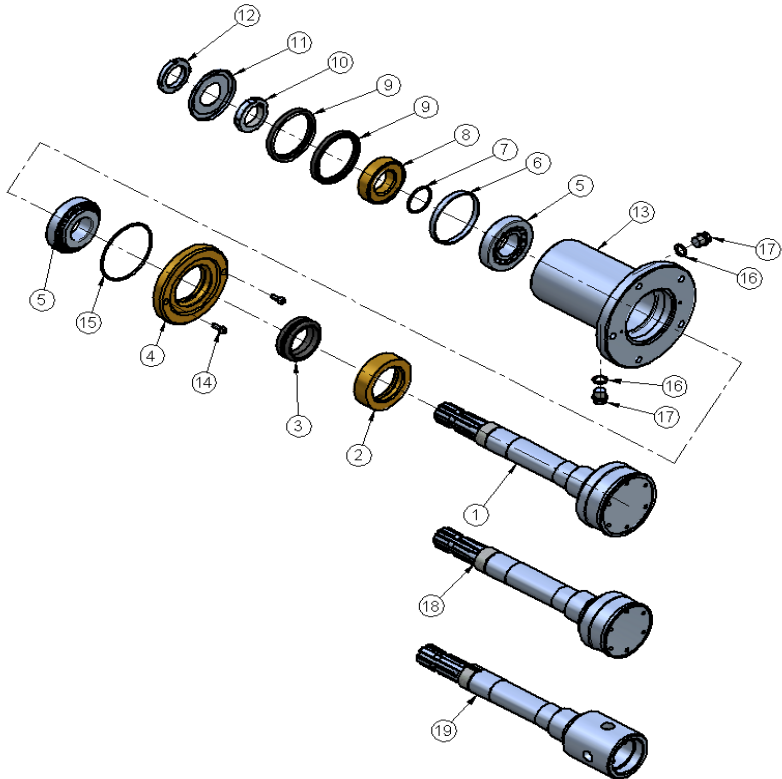
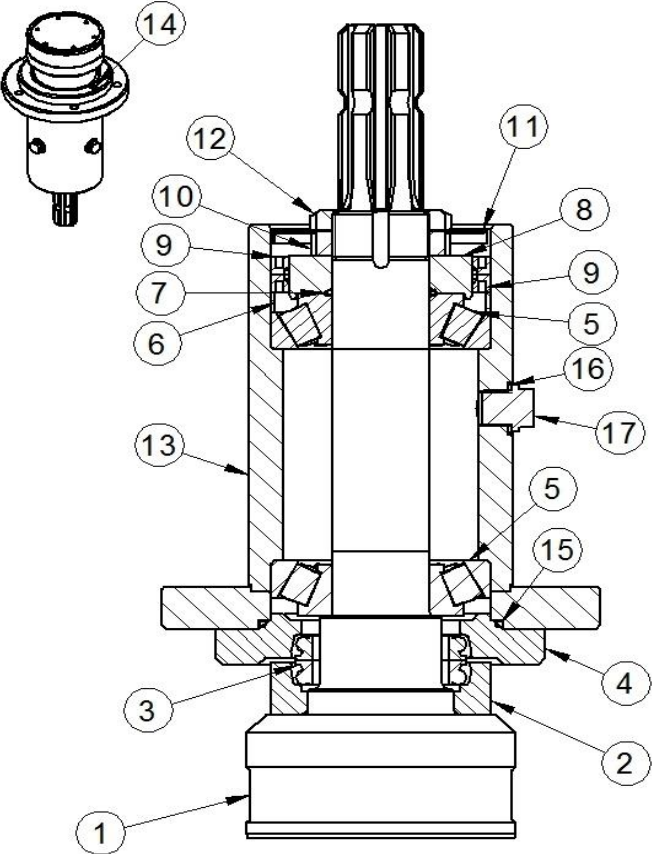
Nr.:	Artikel-Nr.:	Bezeichnung:	Anzahl
2	93074436	Lauftring 90 x 60 x 24	1
4	93074433	Dichtungsring 135	1
5	93074402	Kegelrollenlager 31308	2
6	93062657	Distanzring 9 x Ø90 x 2	1
8	93074435	Zwischenring 20 x Ø75 x 40	1
13	93062656	Antriebsgehäuse	1
14	93074670	Inbusschraube verz. M 6x15	2
16	93074827	Dichtring 16x22x1,5	2
17	93074789	Verschlusschraube 16 x 1,5	2
<p>93053006 SET Dichtsatz für Antriebskopf bis Bj: 2011 bestehend aus</p> <ul style="list-style-type: none"> 1 x Pos. 3 Gleitringdichtung 70x55,5x22 1 x Pos. 7 Rundschnurring 39,2x3 2 x Pos. 9 Simmerring 75x90x8 1 x Pos. 10 Wellenmutter KMK 8 1 x Pos. 11 Nilosring 30308 AV 1 x Pos. 12 Mutter KM 8 1 x Pos. 15 Rundschnurring R 94,5x3 			
<p>93053007 SET Dichtsatz für Antriebskopf ab Bj: 2012 bestehend aus</p> <ul style="list-style-type: none"> 1 x Pos. 3 Gleitringdichtung 70x55,5x22 1 x Pos. 7 Rundschnurring 39,2x3 2 x Pos. 9 Simmerring 75x90x8 1 x Pos. 11 Nilosring 30308 AV 1 x Pos. 15 Rundschnurring R 94,5x3 1 x Stellmutter MSR 40x1,5 			

Bitte bei Bestellung von Antriebswellen unbedingt auf den Pumpentyp achten!

Nr.:	Artikel-Nr.:	Bezeichnung:	Anzahl
1	93076662	Antriebswelle GLD 200/120	1
19	93076665	Antriebswelle GLD 135/18 Kuppelstange	1
18	93076664	Antriebswelle GLD 130/100-150/110	1
	93076663	Antriebswelle GLD 130/100-150/110 mit verlängerter Welle	1
	93076859	Antriebswelle für Doppelpumpe mit Getriebe B&P	1
	93074945	Stellmutter MSR 40 x 1,5	1

Technische Änderung bei den Antriebsköpfen: Es wird seit Januar 2012 ein neue Antriebswelle verbaut zusammen mit der Stellmutter (93074945); dadurch entfällt die Pos.10 - Wellenmutter (93077514) und Pos.12 - Mutter (93074412). D. h. bei Bestellung einer neuen Antriebswelle, muss die Stellmutter (93074945) mit dazugenommen werden.

Explosionszeichnung Antriebskopf GLD 135



Bei der Auslieferung eines Pumpenantriebskopfes für eine stationäre Pumpe oder für einen Tankwagen, wird der Kopf mit 2 Verschlusschrauben ausgeliefert, damit das Öl im Antriebskopf nicht ausläuft.

Nach erfolgter Montage des Antriebskopfes tauschen Sie bitte die obere Verschlusschraube und den Kupferring durch die Entlüftungsschraube aus Kunststoff.

Bitte heben Sie sich diese Verschlusschraube und den Kupferring für eine evtl. Rücksendung zu uns auf, um ihn damit abdichten zu können.

- | | |
|----------------------|---|
| Art. 93074827 | Kupferring |
| Art. 93074789 | Verschlusschraube |
| Art. 93074387 | Ölschauglas inkl. Dichtung |
| Art. 93074388 | Entlüftungsschraube (Kunststoff) |



Bei erfolgter Montage ist der Ölstand im Antriebskopf zu kontrollieren.

Der Ölstand soll bis in die Mitte des Schauglases gehen. Stimmt der tatsächliche Ölstand damit nicht überein, so ist er durch auffüllen (Öl SAE 90) oder ablassen anzupassen !

Pumpen-Ersatzteile Typ HD 130/100 - alte Bauform

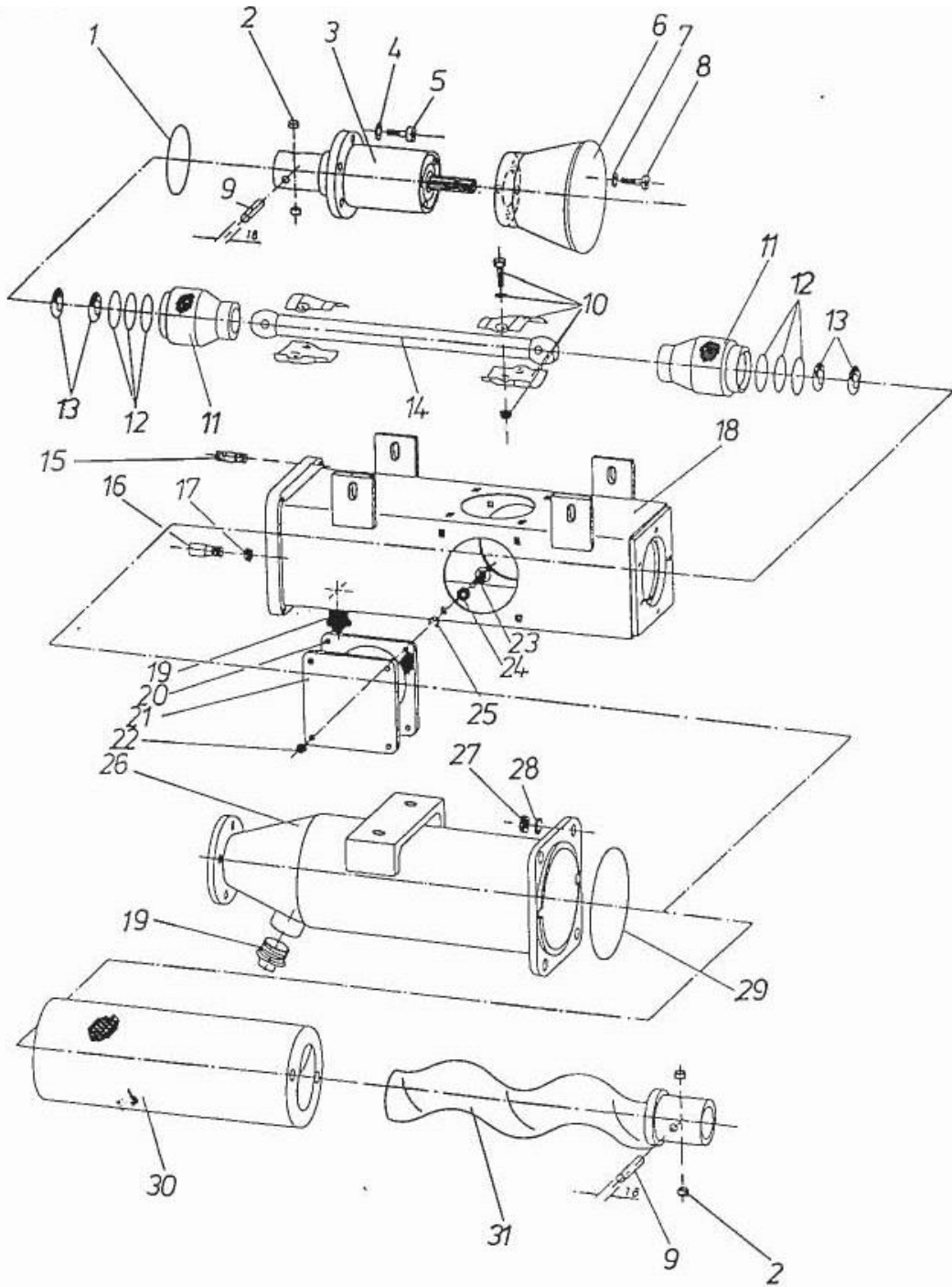


Nr.:	Artikel-Nr.:	Bezeichnung	Anzahl
1	93074450	Rundschnurring R 128 x 4	1
2	93075339	Kunststoffkappe GPN 300	4
3	93036101	Antrieb GLD 135/18KPL	1
4	93074530	Federring A 10 verzinkt	5
5	93075667	Inbusschraube M 10 x 35	5
6	93074035	Schutztopf PVC	1
7	93074578	U-Scheibe 5,4 verzinkt	3
8	93074669	Inbusschraube M 5 x 10	3
9	93074415	Bolzen Ø 18 x 79	2
11/12/13	93053000	SET Gelenkschutz inkl. Gummiringen	2
bestehend aus		1 x Gelenkschutz für 3 Gummiringe 2 3 x Gummiring 80 x 3 BSA 2 x Gummiring 33 x 13 BSA	
10+14	93053001	SET Kuppelstange/Klemmschellenb.	1
bestehend aus		1 x Kuppelstange 540/18 2 x Satz Klemmschellenbacken kpl.2	
17	93074587	Sechskantmutter M 14 DIN 985 verz. 2	2
19	93074181	Verschlussstopfen 1 1/4" verz. 2	2
20	93075037	Gummidichtung 180 x 180	1
21	93062891	Blindflansch 180 x 180	1
22	93074594	Sechskantmutter M 15 verzinkt 4	4
23	93074668	Flachrundsrauben M 12 x 35 4	4
24	93075287	Gummidichtung Ø 17 x Ø24 x 34	4
25	93075323	Seeger-Sicherungsscheibe RS 104	4
27	93074592	Sechskantmutter M 16 verzinkt 4	4
28	93074579	Federring A 16 verzinkt	4
29	93074451	Gummiring Ø 218 x 5,8	1
30	93036048	Stator HD 130/100	1
31	93036103	Rotor 100/18 geprägt	1

Nicht mehr lieferbar:

15	93075381	Gewindestift M 16 x 60 DIN 9134
----	----------	---------------------------------

Explosionszeichnung für Pumpe HD 130/100 alt

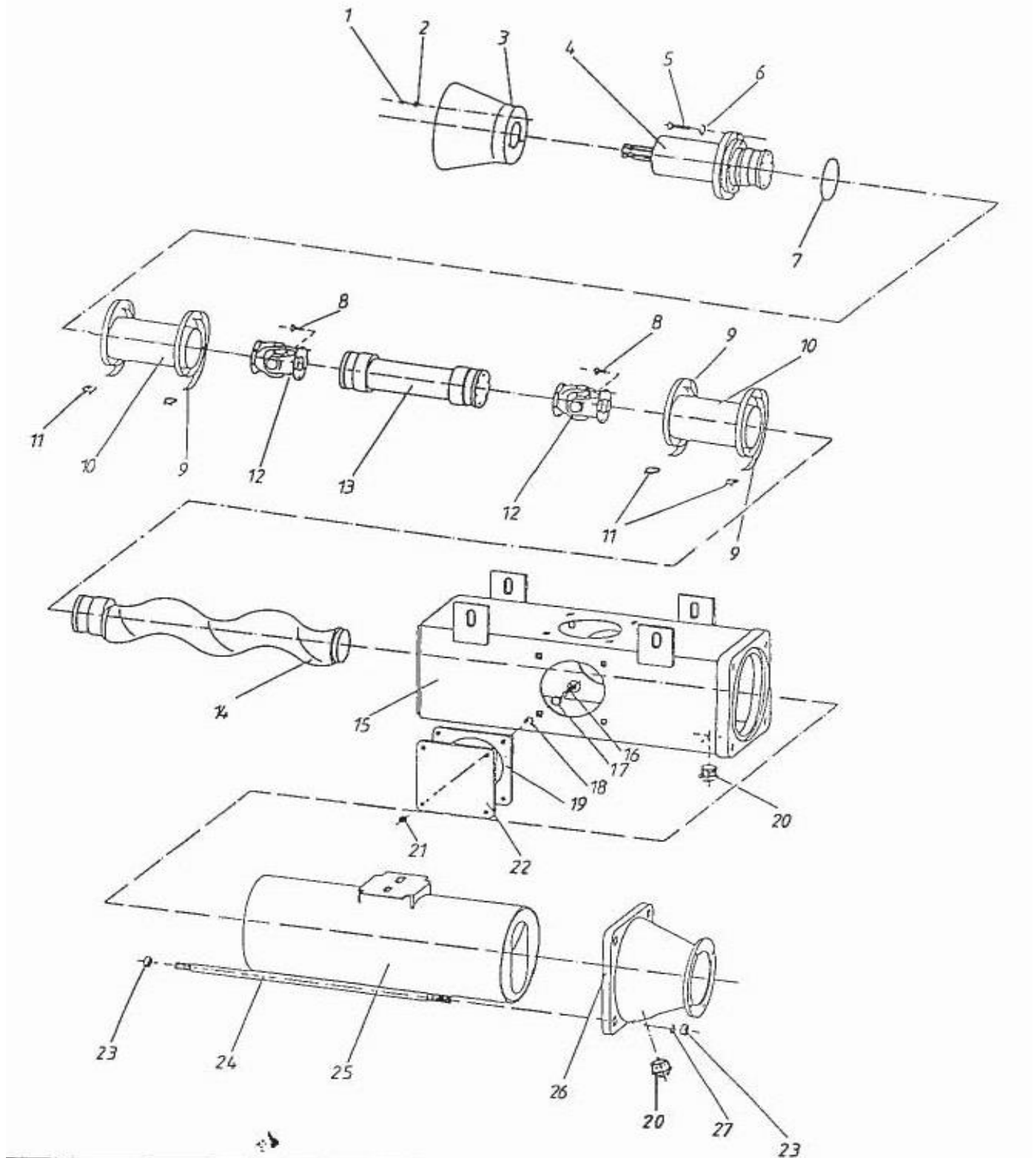


Pumpen-Ersatzteile Typ HD 130/100 - ab Baujahr 1989



Nr.:	Artikel-Nr.:	Bezeichnung	Anzahl
1	93074669	Inbusschraube M 5 x 10	3
2	93074578	U-Scheibe 5,4 verzinkt	3
3	93074035	Schutztopf PVC	1
4	93061367	Pumpenantrieb GLD/K vollst.	1
	93062028	Antrieb GLD 135 / K kpl. m. verlängerter Welle	
5	93075667	Inbusschraube M 10 x 35	5
6	93074530	Federring A 10 verzinkt	5
7	93074450	Rundschnurring R 128 x 4	1
9+10+11	93053003	SET Elastopal HD 130 und HD 150	2
bestehend aus		1 x Schlauch Elastopal Ø 110 x Ø 94 x 180 lg. 2 x Spannband rostfrei 2 x Verschuß für Band 15,8 mm	
12 + 8	93053002	SET Flanschgelenk	2
bestehend aus		1 x Flanschgelenk Gr. 90 12 x Zylinderschraube M 8x 20 DIN 912	
13	93061375	Gelenkrohr kpl. 6-Loch	1
14	93060123	Rotor HD 100 kpl. 6-Loch	1
15	93061388	Kuppelstangengehäuse HD 130/100	1
16	93074668	Flachrundschrabe M 12 x 35 DIN 603	4
17	93075287	Gummidichtung Ø17 x Ø 24 x3	4
18	93075323	Seeger-Sicherungsscheibe RS 10	4
19	93075037	Gummidichtung 180 x 180	1
20	93074181	Verschußstopfen 1 1/4" verzinkt	2
21	93074594	Sechskantmutter M 12 verzinkt	4
22	93062891	Blindflansch 180 x 180	1
23	93074592	Sechskantmutter M 16 verzinkt	8
24	93061392	Gewindestange 560 lang	4
25	93061389	Stator HD 130/100	1
26	93062636	Auslaufstutzen HD 130/100	1
27	93074579	Federring A 16 verzinkt	4

Explosionszeichnung für Pumpe HD 130/100 ab Bj. 89

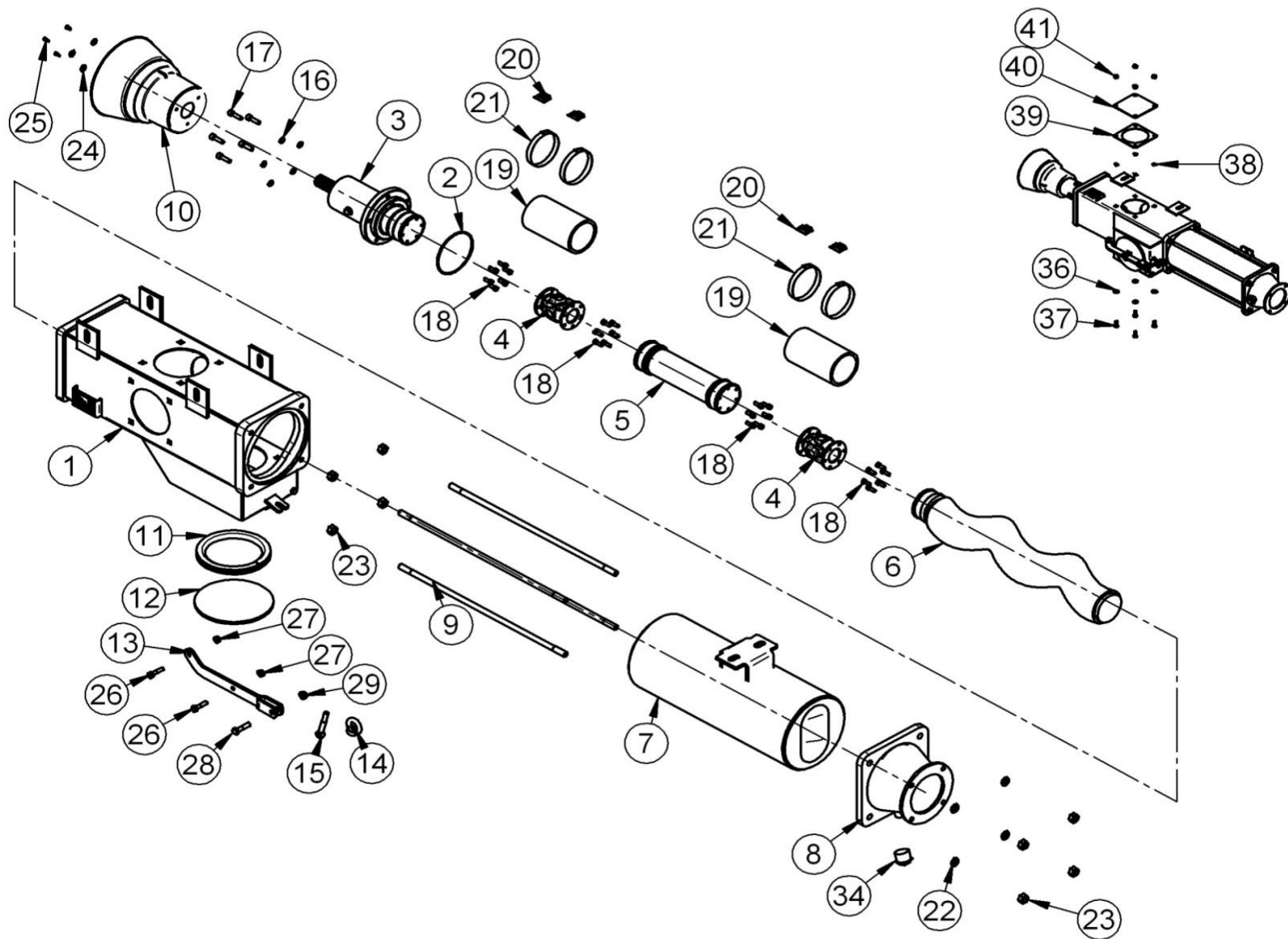


Pumpen-Ersatzteile Typ HD 150/110
mit integriertem Steinfangkasten



Nr.:	Artikel-Nr.:	Bezeichnung:	Anzahl
1	93607739	Kuppelstangengehäuse m. Steinfang	1
2	93074450	O-Ring 128 x 4	1
3	93061367	Antriebskopf GLD 135	1
	93062028	Antrieb GLD 135 kpl. mit verlängerter Welle	
4+18 bestehend aus	93053002	SET Flanschgelenk 1 x Flanschgelenk Gr. 90 12 x Zylinderschraube M 8x 20 DIN 912	2
5	93061375	Gelenkrohr kpl. 6-Loch	1
6	93061374	Rotor HD 110/6-Loch	1
7	93061372	Stator HD 110 m. Gehäuse	1
8	93061412	Auslaufstutzen HD 150/110	1
9	93061370	Gewindestange M16 x 650	4
10	93074035	Schutztopf PVC	1
11	93075364	Gummiprofilschnur	0,6
12	93607621	Deckel Ø 220x 80	1
13	93711228	Verschlussbügel	1
14	93074464	Ringmutter verz. M 12	1
15	93075688	Augen verz. M12 x 90 DIN 644	1
16	93074530	Federring verz. A10 DIN 127	5
17	93075667	Inbuss verz. M10 x 35	5
19+20+21 bestehend aus	93053003	SET Elastopal HD 130 und HD 150 1 x Schlauch Elastopal Ø 110 x Ø 94 x 180 lg. 2 x Spannband rostfrei 2 x Verschluss für Band 15,8 mm	2
22	93074579	Federring verz. A16	4
23	93074592	Mutter verz. M16 DIN 934	8
24	93075860	K-Scheibe 9022 verz. 5,3x20x1,5	3
25	93074669	Inbuss verz. M5 x 10 DIN 912	3
26	93074661	Schraube verz. M10 x 45 DIN 931	2
27	93074589	Sich.-Mutter M10 DIN 985 verz.	2
28	93074634	Schraube verz. M12 x 45 DIN 931	1
29	93074588	Sich.-Mutter M12 DIN 985 verz.	1
34	93074181	Stopfen 1 1/4" verz.	1
36	93075287	Gummi-Dichtung Ø28x13x3	4
37	93074668	Schraube verz. M12 x 35 DIN 603	4
38	93075323	Seeger Sicherungsscheibe RS 10	4
39	93075037	Flanschdichtung 180x180x5/LB 150	1
40	93062891	Blindflansch 180x180x8/LB 150	1
41	93074594	Mutter verz. M12 DIN 934	4

Explosionszeichnung für Pumpe HD 150/110 mit Steinfangkasten



Pumpen-Ersatzteile Typ HD 150/110 ohne Steinfangkasten



Nr.:	Artikel-Nr.:	Bezeichnung:	Anzahl
1	93074669	Inbusschraube M 5 x 10	3
2	93074578	U-Scheibe 5,4 verzinkt	3
3	93074035	Schutztopf PVC	1
4	93061367	Pumpenantrieb GLD/K vollst.	1
	93062028	Antrieb GLD 135/K kpl. m. verlängerter Welle	1
5	93075667	Inbusschraube M 10 x 35	5
6	93074530	Federring A 10 verzinkt	5
7	93074450	Rundschnurring R 128 x 4	1
9+10+11 bestehend aus	93053003	SET Elastopal HD 130 und HD 150 1 x Schlauch Elastopal Ø 110 x Ø 94 x 180 lg. 2 x Spannband rostfrei 2 x Verschuß für Band 15,8 mm	2
8 + 12 bestehend aus	93053002	SET Flanschgelenk 1 x Flanschgelenk Gr. 90 12 x Zylinderschraube M 8x 20 DIN 912	2
13	93061375	Gelenkrohr kpl. 6-Loch	1
14	93061374	Rotor HD 110 6-Loch	1
15	93603602	Kuppelstangengehäuse HD 150/110	1
16	93074668	Flachrundschrabe M 12 x 35 DIN 603	4
17	93075287	Gummidichtung Ø17 x Ø 24 x3	4
18	93075323	Seeger-Sicherungsscheibe RS 10	4
19	93075037	Gummidichtung 180 x 180	1
20	93074181	Verschußstopfen 1 1/4" verzinkt	2
21	93074594	Sechskantmutter M 12 verzinkt	4
22	93062891	Blindflansch 180 x 180	1
23	93074592	Sechskantmutter M 16 verzinkt	8
24	93061370	Gewindestange 650 lang	4
25	93061372	Stator HD 110 mit Gehäuse	1
26	93061412	Auslaufstutzen HD 150/110	1
27	93074579	Federring A 16 verzinkt	4

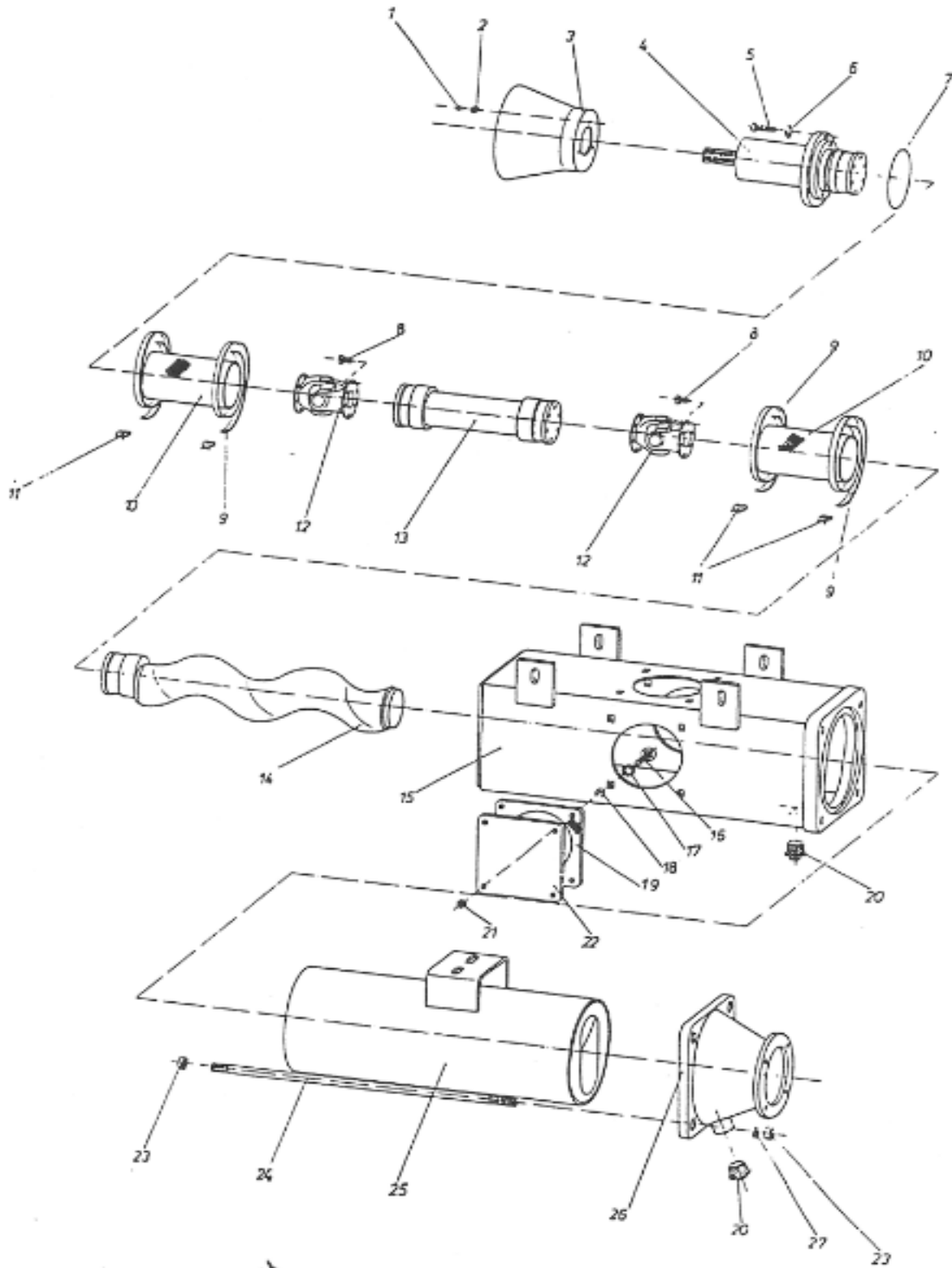
Zur Beachtung!

Bei älteren Modellen der Pumpe ist eine Abweichung der Konstruktion möglich.

Bei Pumpen ab 1984 ist der Stator fest ins Gehäuse eingegossen (siehe oben)
ansonsten bitte bestellen:

Nr.:	Artikel-Nr.:	Bezeichnung:	Anzahl
1.	93050713	Stator lose HD 150/110	1

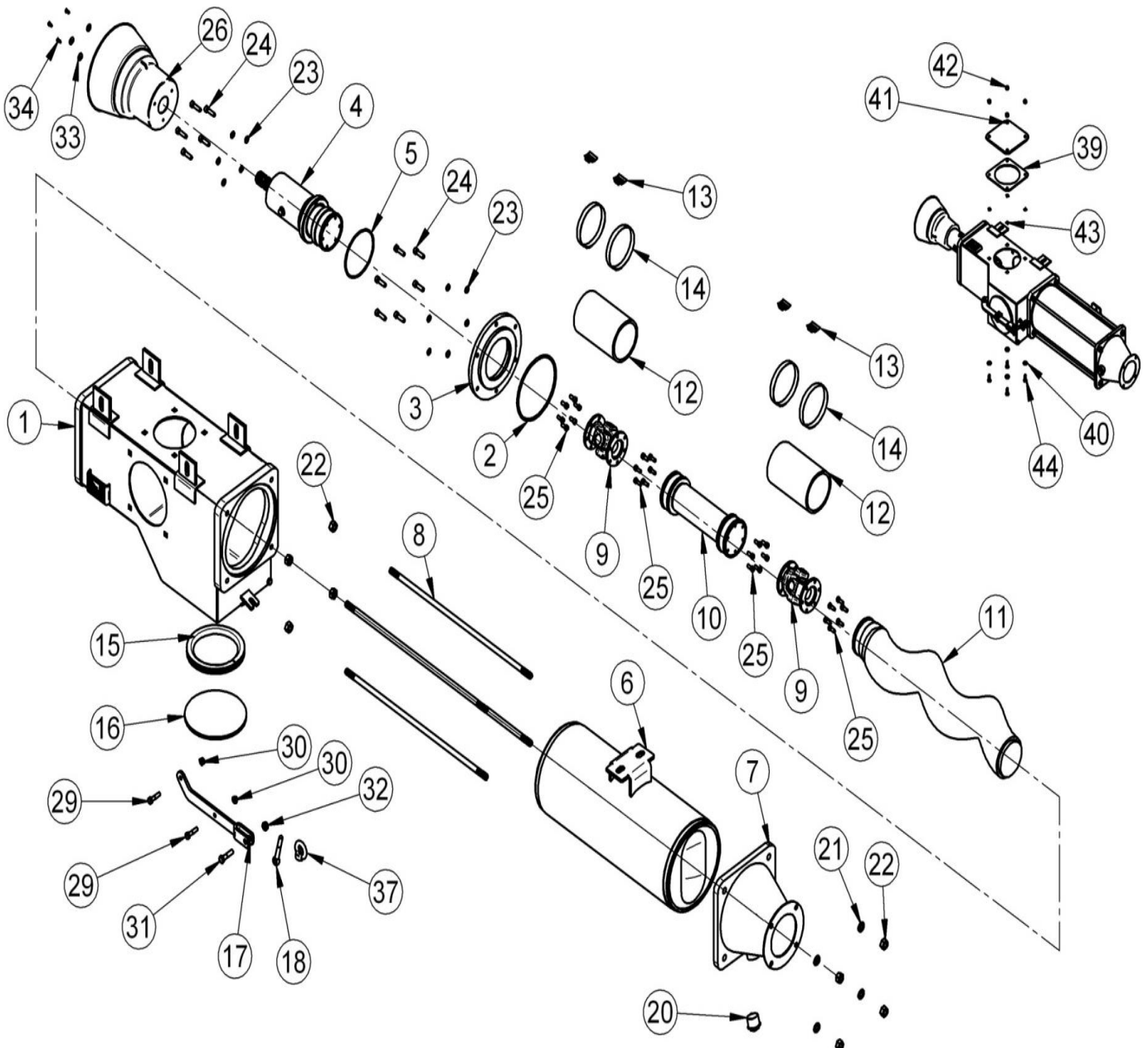
Explosionszeichnung für Pumpe HD 150/110



Ersatzteile für Pumpe Typ HD 200/120

Nr.:	Artikel-Nr.:	Bezeichnung:	Anzahl
1	93607619	Kuppelstangengehäuse m. Steinfang	1
2	93075668	O-Ring 180 x 6	1
3	93062384	Zwischenflansch 250 x 25	1
4	93062378	Antriebskopf GLD 135	1
5	93074450	O-Ring 128 x 4	1
6	93062381	Stator HD 120 m. Gehäuse	1
7	93062382	Auslaufstutzen HD200/120 kpl.	1
8	93062383	Gewindestange M16 x 705	4
9 + 25	93053004	SET Flanschgelenk	2
bestehend aus		1 x Flanschgelenk Gr. 120 12 x Zylinderschraube M 8x 20 DIN 912	
10	93062379	Gelenkrohr kpl.	1
11	93062458	Rotor HD 120/6-Loch	1
12+13+14	93053005	SET Elastopal HD 200	2
bestehend aus		1 x Schlauch Elastopal Ø 125 x Ø 110 x 195 lg. 2 x Spannband rostfrei 2 x Verschuß für Band 15,8 mm	
15	93075364	Gummi-Profil schnurr	0,6
16	93607621	Deckel Ø220 x 8 kpl.	1
17	93711228	Verschlussbügel kpl.	1
18	93075688	Augen verz. M12 x 90 DIN 644	1
20	93074181	Stopfen 1 ¼" verz.	1
21	93074579	Federring verz. A16 DIN 127	4
22	93074592	Mutter verz. M16 DIN 934/10	8
23	93074530	Federring verz. A10 DIN 127	11
24	93075667	Inbuss verz. M10 x 35 DIN 912	11
26	93074035	Schutztopf kpl. m. Manschette	1
29	93074661	Schraube verz. M10 x 45 DIN 931	2
30	93074589	Sich.-Mutter M10 DIN 985 verz.	2
31	93074634	Schraube verz. M12 x 45 DIN 931	1
32	93074588	Sich.-Mutter M12 DIN 985 verz.	1
33	93075860	K-Scheibe 9022 verz. 5,3*20*1,5	3
34	93074669	Inbuss verz. M5 x 10 DIN 912	3
37	93074464	Ringmutter verz. M12 DIN 582	1
39	93074900	Flanschdichtung 230x230x5/LB 180	1
40	93075287	Gummi-Dichtung Ø28 x VK13 x 3	4
41	93601621	Blindflansch 230 x 230 x 10, 8"	1
42	93074594	Mutter verz. M12 DIN 934	4
43	93075323	Seeger Sicherungsscheibe RS 10	4
44	93074668	Schraube verz. M12 x 35 DIN 603	4

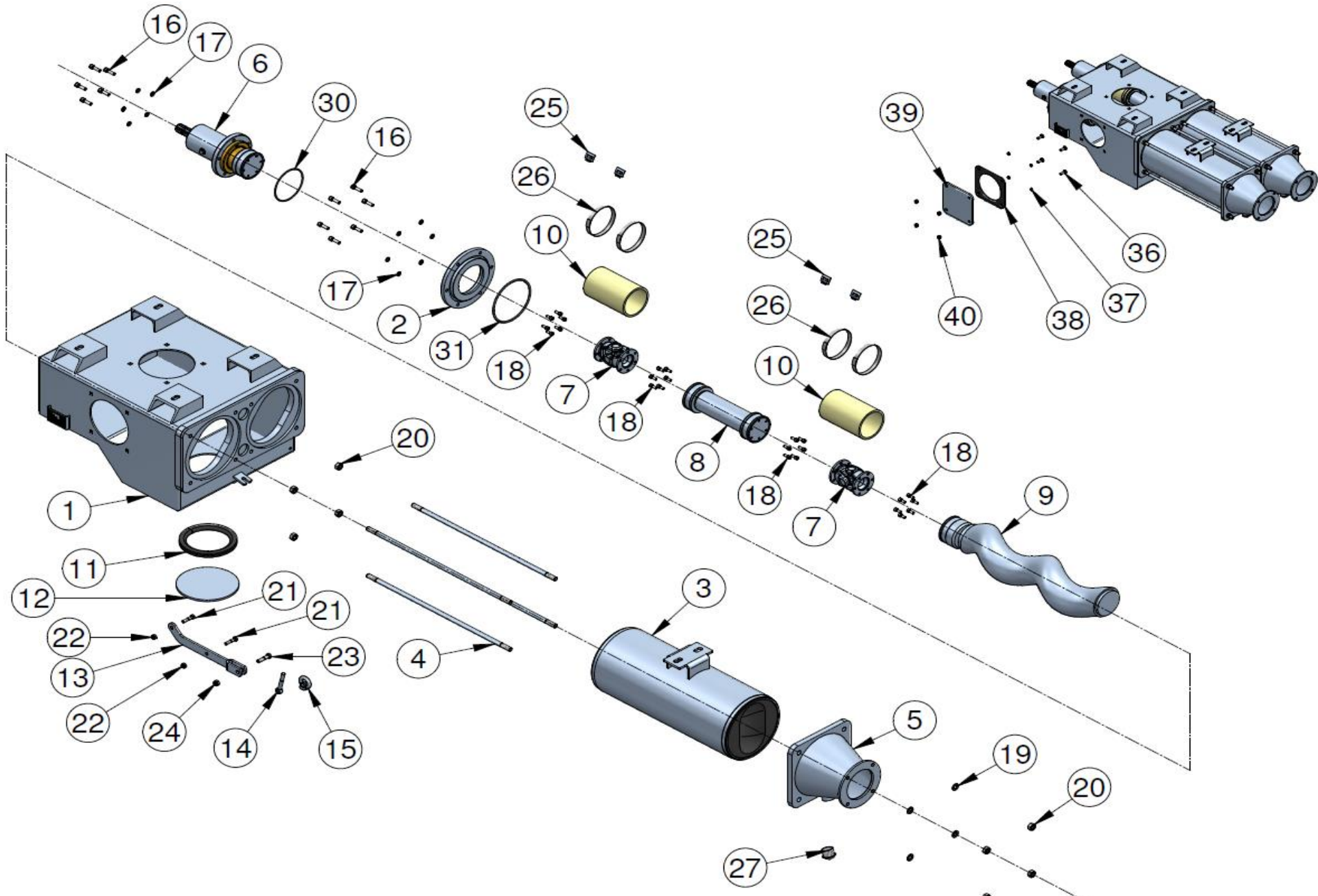
Explosionszeichnung für Pumpe HD 200/120



Ersatzteile für Doppelpumpe Typ HD 200/120-120

Nr.:	Artikel-Nr.:	Bezeichnung:	Anzahl
1	93607862	Doppel-Kuppelstangengehäuse HD 200/120	1
2	93062384	Zwischenflansch	2
3	93062381	Stator HD 120 mit Gehäuse	2
4	93062383	Gewindestange M16 X 705 HD120	8
5	93062382	Auslaufstutzen HD200/120 KPL	2
6	93062378	Antriebskopf GLD 135 / Duport (kurze Welle)	2
	93711591	Antriebskopf GLD 135 / B&P (lange Welle)	2
7 + 18	93053004	SET Flanschgelenk	4
bestehend aus		1 x Flanschgelenk Gr. 120 12 x Zylinderschraube M 8x 20 DIN 912	
8	93062379	Gelenkrohr kpl.	2
9	93062458	Rotor HD 120/6-LOCH	2
10+25+26	93053005	SET Elastopal HD 200	4
bestehend aus		1 x Schlauch Elastopal Ø 125 x Ø 110 x 195 lg. 2 x Spannband rostfrei 2 x Verschuß für Band 15,8 mm	
11	93075364	Gummi - Profilschnur	0,6
12	93607621	Deckel Ø220 x 8, kpl	1
13	93711228	Verschußbügel, kpl.	1
14	93075688	Augen verz M 12 X 90 DIN 444	1
15	93074464	Ringmutter vz M 12 DIN 582	1
16	93075667	Inbus verz M 10 X 35 DIN 912	22
17	93074530	Federring verz. A10 DIN 127	22
19	93074579	Federring verz. A16 DIN 127	8
20	93074592	Mutter verz M 16 DIN 934/10	16
21	93074661	Schraube vz M 10 X 45 DIN 931	2
22	93074589	Sich.-Mutter M10 DIN 985 vz	2
23	93074634	Schraube vz M 12 X 45 DIN 931	1
24	93074588	Sich.-Mutter M12 DIN 985 verz	1
27	93074181	Stopfen 1 1/4" verzinkt	2
30	93074450	O-Ring 128 X 4	2
31	93075668	O-Ring 180 X 6	2
36	93074668	Schraube vz M 12 X 35 DIN 603	4
37	93075323	Seeger Sicherungsscheibe RS 10	4
38	93074900	Flanschdichtung 8"230X230X5/LB180	1
39	93601621	Blindflansch 230 X 230 X 10;8"	1
40	93074594	Mutter verz M 12 DIN 934	4

Explosionszeichnung für Doppelpumpe HD 200/120-120

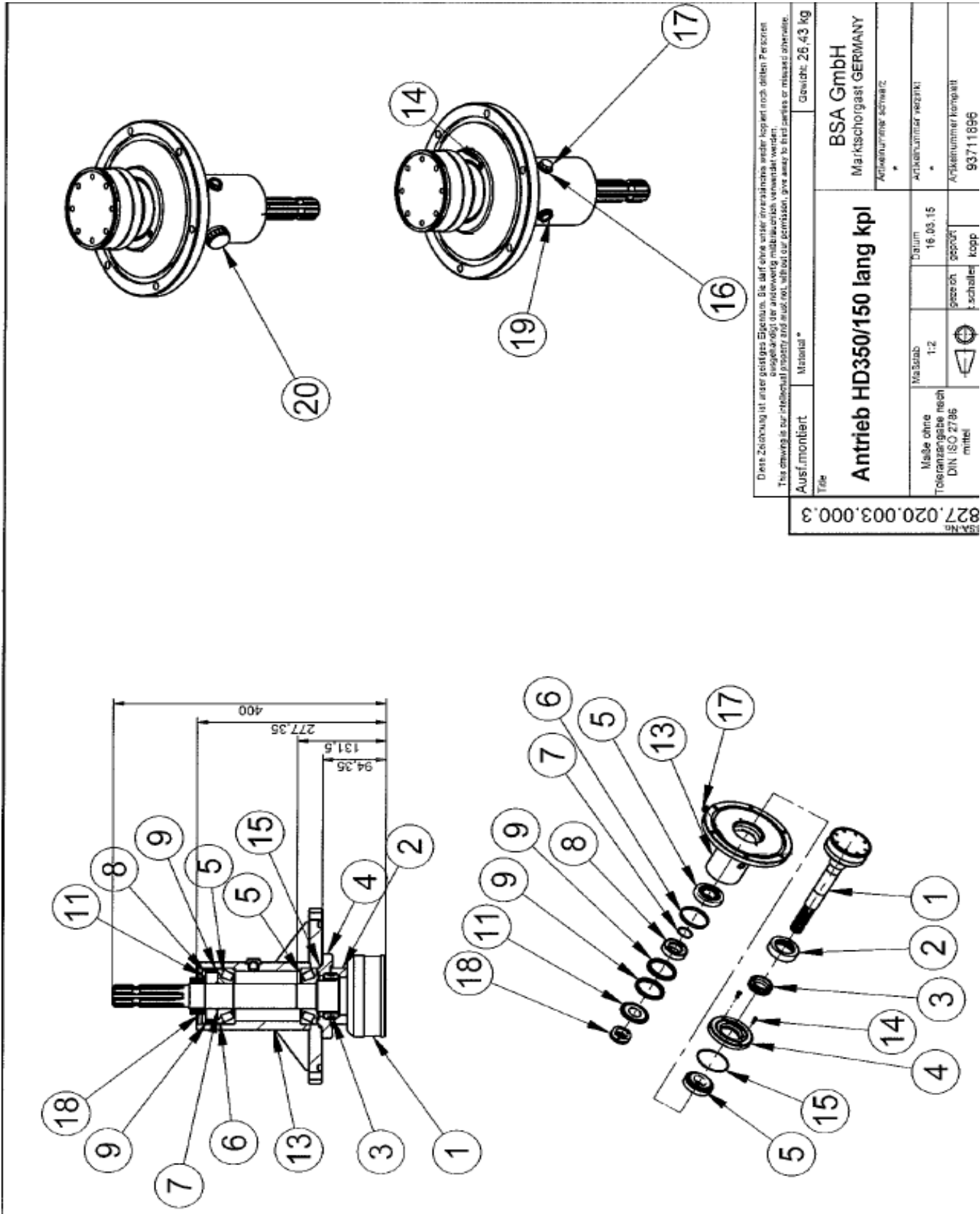




Ersatzteile für Antriebskopf Typ HD 350/150



Nr.:	Artikel-Nr.:	Bezeichnung	Anzahl
1	93076132	Antriebswelle HD 350/150 Länge 400	1
	93074846	Antriebswelle HD 350/150 Länge 370	
2	93074436	Lauftring 90 x 60 x 24	1
93053010 SET Dichtsatz für Antriebskopf HD 350/150 bestehend aus 1 x Pos. 3 Gleitringdichtung 70 x 55,2 x 22 1 x Pos. 7 O-Ring 39,2 x 3 2 x Pos. 9 Simmerring 75 x 90 x 8 1 x Pos.11 Nilosring 30308 AV 1 x Pos.15 O-Ring 94,5 x 3 1 x Pos.18 Stellmutter MSR 40 x 1,5			
4	93074433	Dichtungsring 135	1
5	93074402	Kegelrollenlager 31308	2
6	93062657	Distanzring 9 x Ø 90x2	1
8	93074435	Zwischenring 20 x Ø 75 x 40	1
11	93074418	Nilosring 30308 AV	1
13	93711493	Antriebsgehäuse	1
14	93074670	Inbusschraube vz M 6 x 16	2
15	93074447	Rundschnurring 94,5 x 3	1
16	93074827	Kupferring 16 x 22 x 1,5	1
17	93074789	Verschlussschraube M 16 x 1,5	1
19	93074387	Ölschauglas M 16 x 1,5	1
20	93074388	Entlüftungsschraube M 16 x 1,5	1



Diese Zeichnung ist unser geistiges Eigentum. Sie darf ohne unser schriftliches Einverständnis weder kopiert noch Dritten Personen ausgestellt oder anderweitig mitzuteilen verwendet werden.
This drawing is our intellectual property and must not, without our permission, give away to third parties or be made available.

Ausf. montiert Material* Gewicht: 26,43 kg

Titel		BSA GmbH	
Antrieb HD350/150 lang kpl		Marktschotgast GERMANY	
Maße ohne Toleranzangabe nach DIN ISO 2768 mittel		Maßstab 1:2	Artikelnummer verzinkt *
Datum 16.03.15		gezeichnet	Artikelnummer kompakt 93.71.1896
geschaltet		gezeichnet	
koppl			

827.020.003.000.3

Ersatzteile für Pumpe Typ HD 350/150



Nr.:	Artikel-Nr.:	Bezeichnung	Anzahl
17	93715965	Gewindestange	4
22	93074545	Mutter vz M20 DIN934	8
23	93075364	Gummi-Profilschnur	0,6
24	93711228	Verschlußbügel	1
25	93074661	Schraube vz M 10x45 DIN 931	2
26	93074589	Sich-Mutter M10 DIN 985	3
27	93607621	Deckel Ø 220x8, kpl.	1
28	93074988	Gabelkopf M 10x20 DIN 71752	1
29	93074979	Stift Schraube M 10x50 DIN 939 vz	1
30	93076166	U-Scheibe 10,5mm vz DIN 9021	1
31	93074803	Ringmutter vz M10 DIN 582	1
32	93075753	Schraube vz M 10x30 DIN 933	1
33	93074580	Federring vz A20 DIN 127	4
78 + 58	93053008	SET Flanschgelenk	2
bestehend aus		1 x Flanschgelenk 0712050	
		16 x Schraube M 10 x 20 DIN 912	
59+60+61	93053009	SET Elastopal HD 350/150	2
bestehend aus		1 x Schlauch Elastopal Ø 150 x Ø 130 x 225 lg.	
		2 x Spannband rostfrei	
		2 x Verschluß für Band 15,8 mm	
66	93075722	O-Ring 221,6 x 7 - NBR 70	1
67	93074530	Federring vz A10 DIN 127	6
68	93075667	Inbus vz M 10 x 35 DIN 912	6
69	93074035	Schutztopf kpl. mit Manschette	1
70	93075860	K-Scheibe 9022 vz 5,3x20x1,5	3
71	93074669	Inbus vz M 5 x 10 DIN 912	3
73	93074181	Stopfen 1 1/4" vz	1
74	93711487	Kuppelstangengehäuse m. Steinfang	1
75	93711491	Stator HD 350/150 mit Gehäuse	1
76	93711489	Auslaufstutzen HD 350/150 kpl.	1
77	93711896	Antriebskopf HD 350/150 (lange Welle)	1
	93711494	Antriebskopf HD 350/150 (kurze Welle)	1
79	93713233	Gelenkrohr kpl. für HD 350/150	1
80	93711490	Rotor HD 350/150 - 8Loch	1



BSA

A BAUER GROUP COMPANY

